



عباس بحرینی
کارشناس مسئول ایمنی بیمار
معاونت درمان
دانشگاه علوم پزشکی شهرکرد

فرهنگ ایمنی بیمار میزان حمایتی است که سازمان از ایمنی بیمار حمایت و آن را ارتقا می دهد. شامل ارزش ها، باورها و هنجارهایی است که توسط پزشکان مراقبت های بهداشتی و سایر کارکنان در سراسر سازمان مشترک است و بر اعمال و رفتار آنها تأثیر می گذارد. فرهنگ ایمنی بیمار را می توان با تعیین ارزش ها، باورها، هنجارها و رفتارهای مرتبط با ایمنی بیمار که در یک سازمان اندازه گیری کرد. همچنین توجه به این نکته مهم است که فرهنگ در سطوح مختلف، از سطح واحد گرفته تا سطوح بخش، سازمان و سیستم وجود دارد.

چهارشنبه ها با ایمنی بیمار

برگزاری وبینارهای آموزشی مرتبط با ایمنی بیمار

علاقه مندان جهت همکاری مشخصات خود را به سامانه پیامکی 10008495137 ارسال فرمایند.



- استقرار فرهنگ ایمنی بیمار در سازمان و جایگزینی فرهنگ سکوت و خاموشی با فضای باز برای گزارش خطاها و افزایش یادگیری سازمانی منجر به بهبود ایمنی بیمار میشود
- باوجود فرهنگ ایمنی بیمار، کارکنان میتوانند بدون واهمه، خطاها و عوارض ناخواسته را گزارش و فرصت یادگیری از اشتباهات خود را به دست آورند که خود باعث پیشگیری از خطاهای سیستماتیک و افزایش ایمنی بیمار میشود.
- سه مؤلفه اصلی فرهنگ ایمنی شامل ابعاد روانشناختی، رفتاری و بعد موقعیت است که میتوان برای اندازه گیری کمی و کیفی فرهنگ ایمنی از آنها استفاده کرد. جنبه موقعیتی فرهنگ ایمنی میتواند در ساختار سازمان مانند سیاستها، روش کار و مدیریت سازمانی دیده شود. مؤلفه رفتاری را میتوان به وسیله سنجش موارد خود گزارش دهی و اندازه گیری نتایج و مشاهدات اندازه گیری کرد. مؤلفه روانشناختی اغلب توسط پرسشنامه های جو ایمنی موردبررسی قرار میگیرد که برای اندازه گیری هنجارها، ارزشها، نگرشها و ادراکات افراد نسبت به ایمنی طراحی شده اند

- در حال حاضر بیشتر کشورهای توسعه یافته پی برده اند که صرفاً داشتن سیستمهای مدیریتی و فناوری پیشرفته برای دستیابی به توسعه پایدار کافی نیست بلکه ارتقای رفتارهای ایمن در کارکنان، ارزشها، باورها و نگرشهای آنان به ایمنی و نیز نگرش سازمان به ایمنی که در اصل فرهنگ ایمنی آنان را تشکیل میدهد، راه پیشگیری از حوادث است



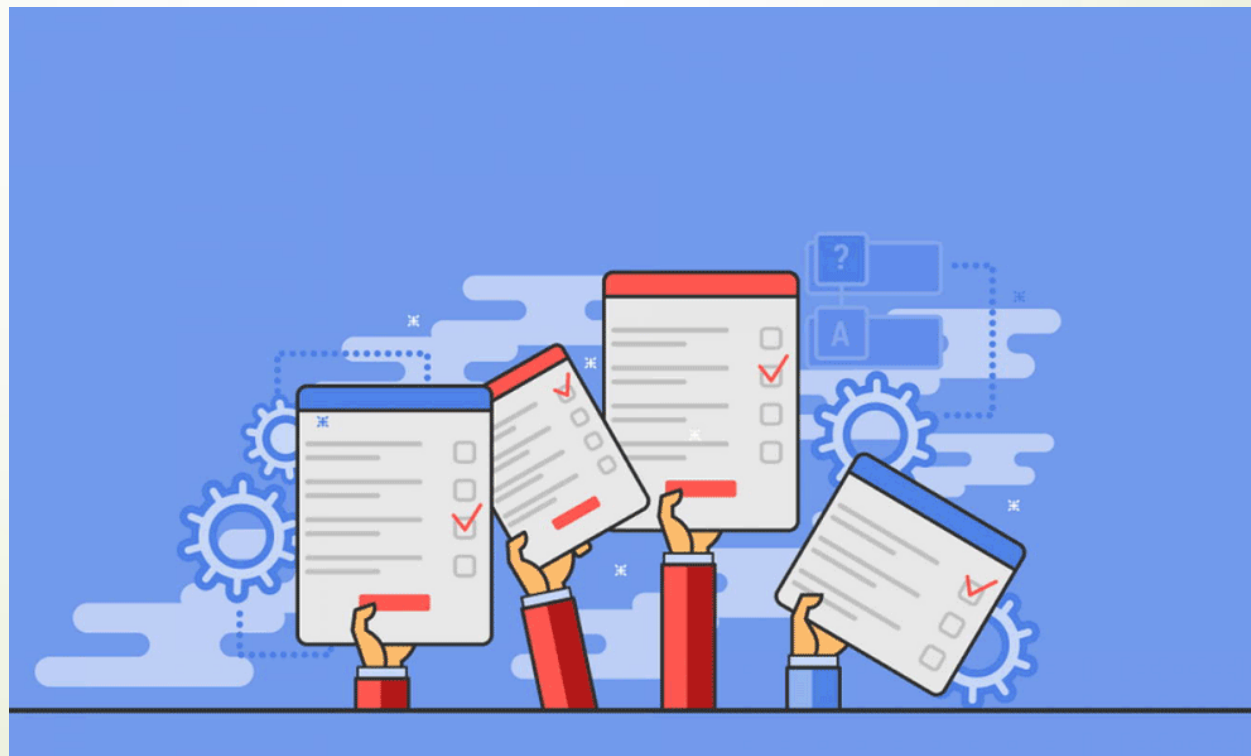
- در حال حاضر بیشتر کشورهای توسعه یافته پی برده اند که صرفاً داشتن سیستم های مدیریتی و فناوری پیشرفته برای دستیابی به توسعه پایدار کافی نیست بلکه ارتقای رفتارهای ایمن در کارکنان، ارزشها، باورها و نگرشهای آنان به ایمنی و نیز نگرش سازمان به ایمنی که در اصل فرهنگ ایمنی آنان را تشکیل میدهد، راه پیشگیری از حوادث است



- در سازمانی که از فرهنگ ایمنی مثبتی برخوردار است، تمامی کارکنان در سطوح مختلف، ایمنی بیماران را ارج نهاده و آن را به عنوان اولویت اصلی سازمان در نظر میگیرند
- در سازمانی که از فرهنگ ایمنی مثبتی برخوردار است، تمامی کارکنان در سطوح مختلف، ایمنی بیماران را ارج نهاده و آن را به عنوان اولویت اصلی سازمان در نظر میگیرند
- بنابراین در صورتی که بیمارستانها بخواهند ایمنی بیمار را بهبود بخشند، باید درمورد وضعیت فرهنگ ایمنی خود اطلاع داشته باشند.

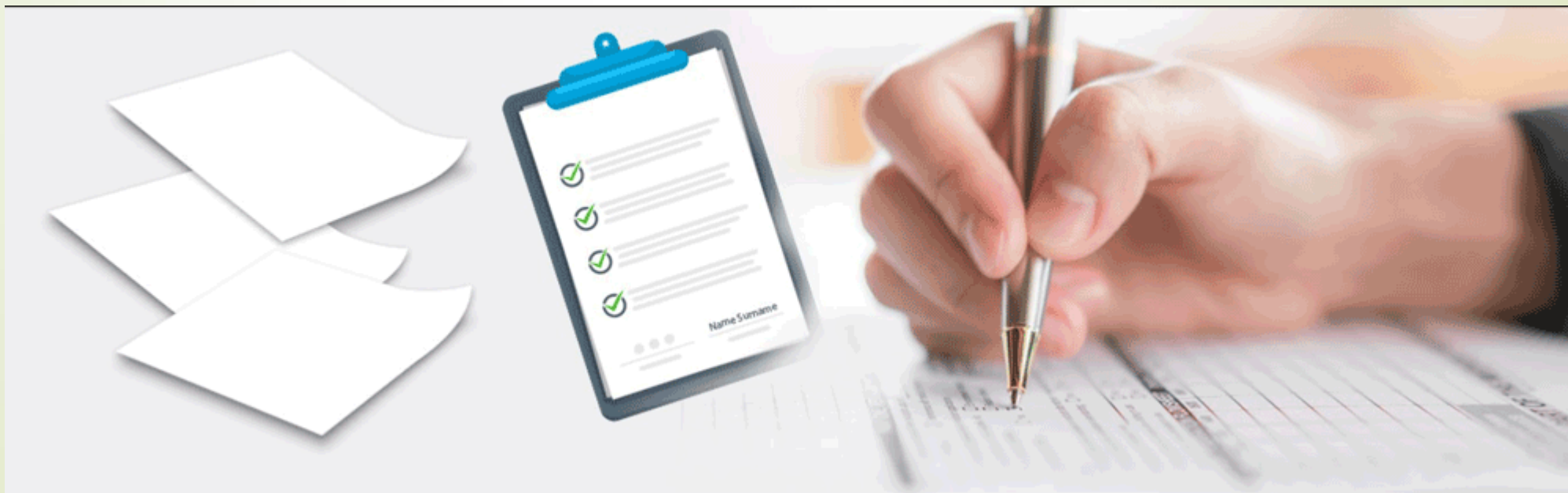


- فرهنگ ایمنی بیمار را می توان از طریق نظرسنجی از کارکنان بیمارستان، اندازه گیری کیفی (گروه های کانونی، مصاحبه)، تحقیقات قوم نگاری یا ترکیبی از این موارد اندازه گیری کرد. نظرسنجی از کارکنان بیمارستان رایج ترین روش برای سنجش فرهنگ ایمنی بیمار است.



فرهنگ ایمنی و فرسودگی شغلی

- اگر فرهنگ ایمنی در یک بیمارستان یا محیط واحد ضعیف باشد، نرخ فرسودگی شغلی در میان کارکنان به احتمال زیاد بسیار بالا است
- برای ایجاد پیشرفت های پایدار در ایمنی، لازم است فرهنگ ایمنی ایجاد شود.





چهارشنبه ها با ایمنی بیمار
برگزاری وبینارهای آموزشی مرتبط با ایمنی بیمار
علاقه مندان جهت همکاری مشخصات خود را به
سامانه پیامکی 10008495137 ارسال فرمایند.